

Planification stratégique 2025-2028



Mission

La TISGM favorise l'inclusion des enfants ayant des besoins de soutien particulier dans les milieux de garde éducatifs.

Pour y parvenir, elle soutient l'adoption de pratiques éducatives inclusives.

Ses principales stratégies pour y parvenir:

- Concertation et collaboration multi-réseau et intersectorielle
- Sensibilisation et promotion
- Transfert de connaissances et soutien à l'intégration des pratiques
- Représentation et plaidoyer

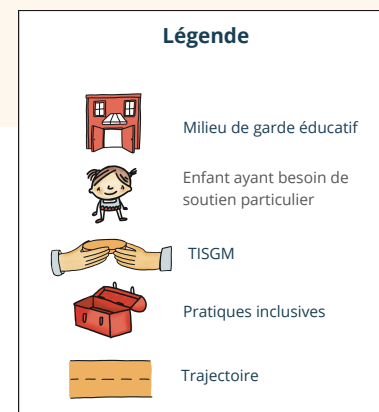
Impact visé

D'ici 2028, la TISGM aura continué d'accroître la portée des pratiques inclusives des enfants à besoin de soutien particuliers favorisant leur inclusion en milieu de garde éducatif grâce à son action intersectorielle. Pour y parvenir, elle aura transformé son statut, sa structure de financement et ses pratiques organisationnelles.

Raison d'être



Agir ensemble pour construire une société plus inclusive dès la petite enfance!



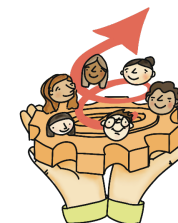
Orientations stratégiques



- 1 Favoriser la collaboration intersectorielle et l'amélioration des pratiques pour l'inclusion des enfants ayant besoin de soutien particulier en milieu de garde éducatif



- 2 Agir pour améliorer le parcours d'inclusion des enfants ayant des besoins de soutien particulier et de leur famille



- 3 Adapter le fonctionnement de l'organisation

Orientations stratégiques et axes de travail prioritaires

- 1 Favoriser la collaboration intersectorielle et l'amélioration des pratiques pour l'inclusion des enfants ayant besoin de soutien particulier en milieu de garde éducatif.**



AXES ET MOYENS PROPOSÉS

- Consolider notre expertise intersectorielle sur l'inclusion des enfants ayant besoin de soutien particulier en milieu de garde éducatif
- Soutenir et promouvoir les pratiques inclusives dans les milieux de garde éducatifs et auprès des acteurs concernés
- Assurer une représentation de la TISGM au sein des instances pertinentes à son enjeu

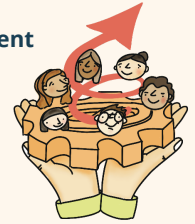
- 2 Agir pour améliorer le parcours d'inclusion des enfants ayant des besoins de soutien particulier et de leur famille**



AXES ET MOYENS PROPOSÉS

- Sensibiliser les publics ciblés à l'inclusion et à l'égalité des chances pour les enfants ayant des besoins de soutien particulier en milieu de garde éducatif
- Développer et structurer la mise en place de plaidoyers de la TISGM en faveur de l'inclusion
- Initier et contribuer à une réflexion collective auprès des parties prenantes sur l'importance de mettre en place une action nationale concertée pour l'inclusion

- 3 Adapter le fonctionnement de l'organisation**



AXES ET MOYENS PROPOSÉS

- Transformer le statut de la TISGM
- Actualiser le mode de fonctionnement interne et externe de l'organisation
- Assurer la diversification des sources de financement pour soutenir la pérennité de l'organisation dans son évolution
- Évaluer et s'assurer de la dotation des ressources nécessaires à la réalisation des actions et ambitions de l'organisation

Éléments de fondements

Approche écosystémique

L'inclusion des enfants à besoins de soutien particulier est influencée par les interactions entre les différents systèmes.



Favoriser une expérience favorable des enfants à besoin de soutien particulier dans les milieux de garde éducatifs dépend donc de facteurs au niveau de l'enfant lui-même, de sa famille, des milieux de garde éducatifs et de la société tout entière.

Il faut agir à ses différentes échelles pour générer des changements dans les pratiques afin qu'elles soient inclusives.

Cela implique de développer des compétences (savoir, vouloir, pouvoir) à chacun des niveaux.

Perspective en trajectoire



L'inclusion des enfants à besoin de soutien particulier s'inscrit dans un parcours de vie pour cet enfant. On doit tenir compte et agir des facteurs des différents systèmes (enfant, famille, milieux de garde, cadre social) avant, pendant et après son passage en milieu de garde éducatif.

Milieux de garde éducatifs



La TISGM choisit le vocable "milieux de garde éducatifs" afin de ne pas se limiter au CPE et services de garde éducatifs qui sont régis par le Ministère de la famille, permettant de travailler par exemple avec les haltes-garderies communautaires.

Enfant ayant besoin de soutien particulier

La TISGM privilégie l'utilisation du terme enfant ayant besoin de soutien particulier tel que proposé par [l'Observatoire des tout-petits](#):



« Enfants qui présentent une difficulté dans leur développement, diagnostiquée ou non, ou une incapacité pouvant entraîner une situation de handicap et pour lesquels un soutien ou des interventions supplémentaires sont requis afin de s'assurer qu'ils atteignent leur plein potentiel. »

La TISGM privilégie une approche centrée sur les besoins de l'enfant qui tient compte de son individualité et de son développement global, au-delà d'un diagnostic précis. Cette approche met de l'avant la capacité d'intervenir pour soutenir son développement, en agissant sur les besoins identifiés, quelle que soit leur nature.